

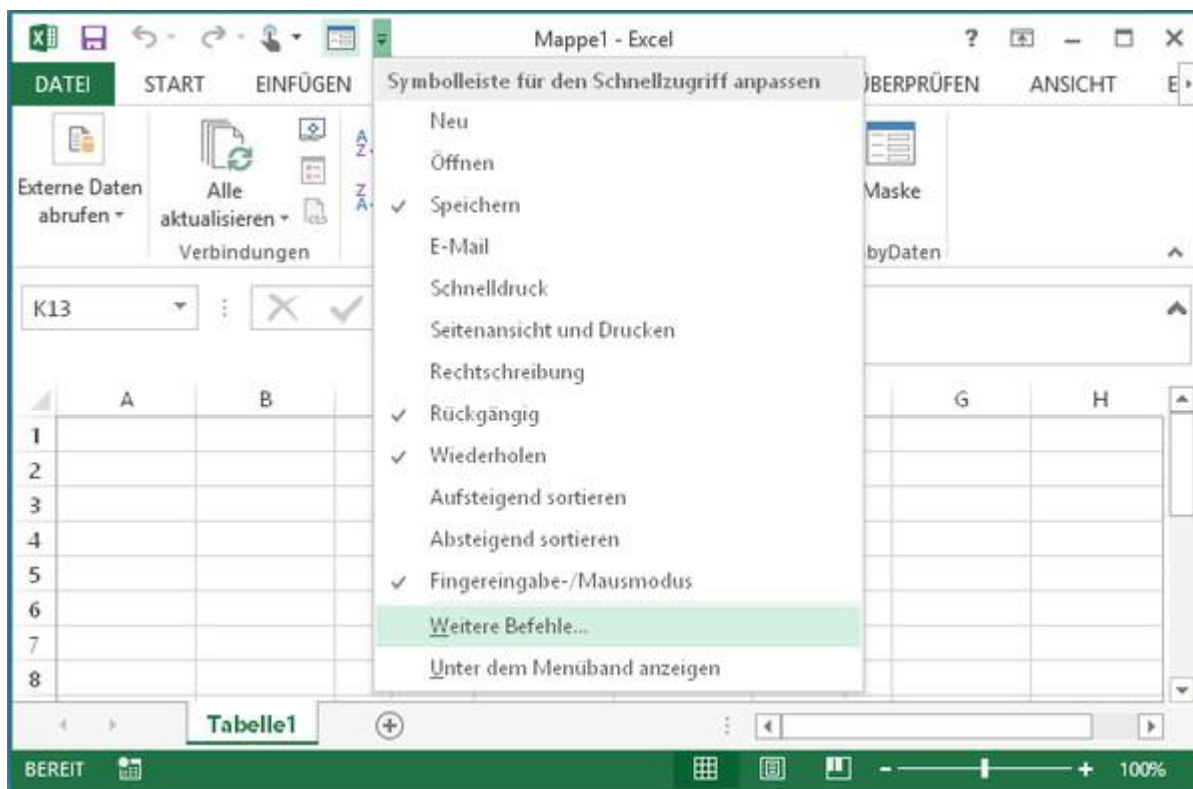
weisst Du schon?

Excel: Dateneingabe mit Maske

In den früheren Excel-Versionen gab es unter *Daten* die Funktion *Maske*. Diese hat Microsoft in der neusten Version unterschlagen, dh. ist nicht mehr zu finden. Für die rationellen Eingaben von grösseren Datensätzen ist dies aber immer noch eine gute Sache.

Deshalb muss diese neu in der Schnellzugriffsleiste hinzugefügt werden. Das ist die Leiste mit den kleinen Icons, die sich im linken Teil des Fensterrahmens befindet.

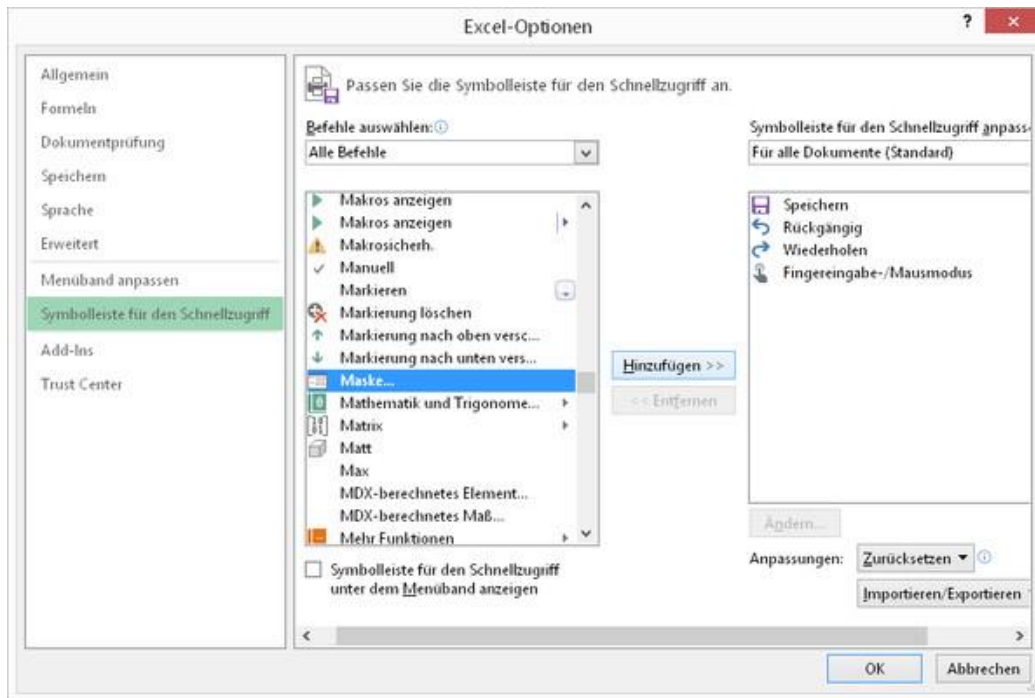
Es gibt verschiedene Wege, den Dialog zum Anpassen dieser Leiste aufzurufen. Entweder klappen Sie am rechten Rand der Schnellzugriffsleiste den kleinen Abwärtspfeil auf und gehen zu *Weitere Befehle*.



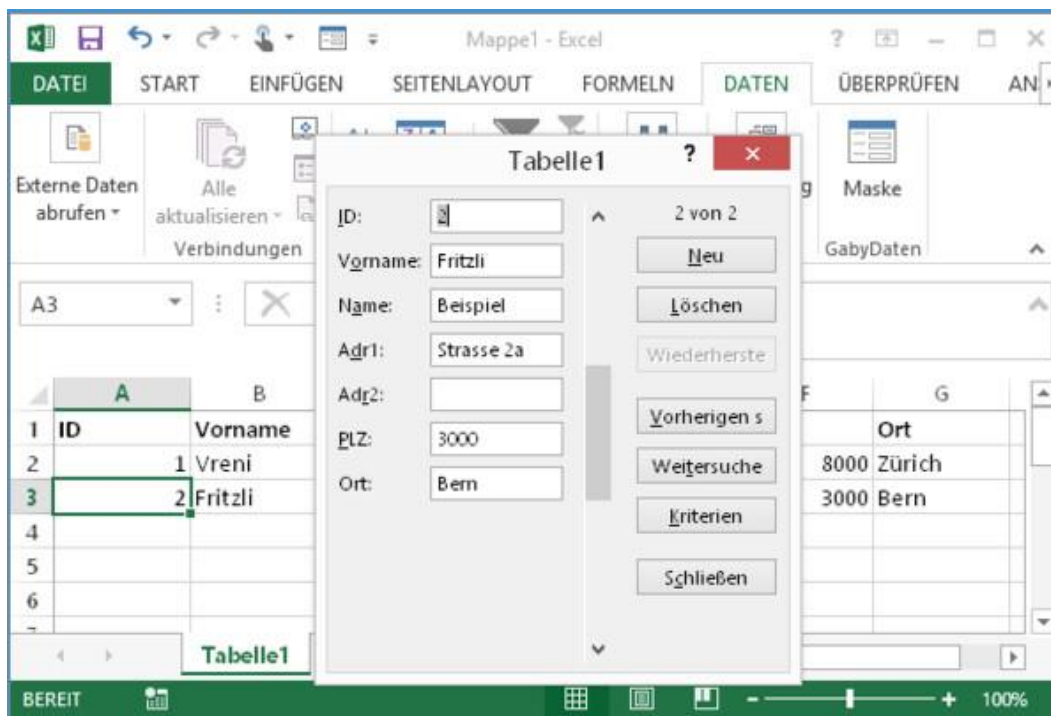
Oder Sie klicken auf den *Office*-Knopf oder aufs *Datei*-Menü, öffnen die *Optionen* bzw. *Excel-Optionen* und klicken auf *Anpassen* (Excel 2007) oder auf *Symbolleiste für den Schnellzugriff* (Excel 2013).

Klappen Sie «Befehle auswählen» auf und klicken Sie dort auf «Alle Befehle». Jetzt könnten Sie in der riesigen Liste mühsam zum Buchstaben **M** für «Maske» scrollen. Oder Sie klicken zuerst den obersten Befehl «Trennzeichen» an, dann wechselt der Fokus in die Befehlsliste. Drücken Sie die Taste **M**, dann springt Excel direkt zum ersten Eintrag mit diesem Buchstaben.

Scrollen Sie noch etwas weiter, bis Sie zu «Maske» stossen. Ein Klick darauf, gefolgt vom Klick auf *Hinzufügen*, dann springt der Befehl in die rechte Spalte. Klicken Sie auf *OK*.



Schon erscheint das Icon in der Leiste für den Schnellzugriff. Im ersten Screenshot oben ist es bereits vorhanden, siehe blassgrüne Markierung.



Zum Benutzen der Maske klicken Sie am besten zuerst auf einen der Datensätze und danach aufs neue Icon *Maske*.