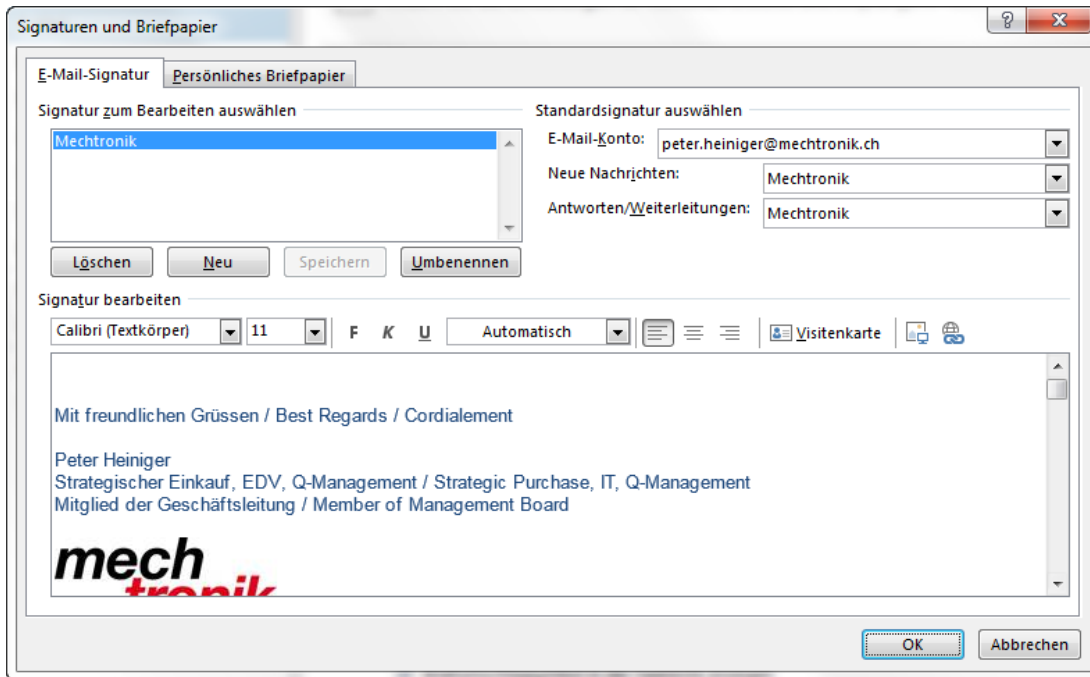


## Anpassen Outlook Signatur

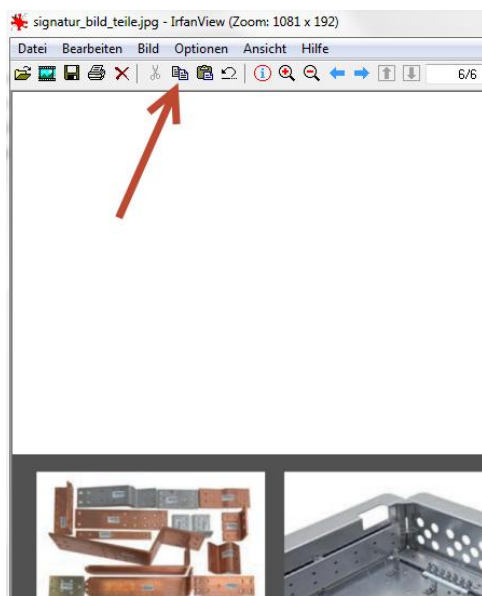
Eine bestehende Signatur wird folgendermassen angepasst:

Im offenen Outlook wählen:

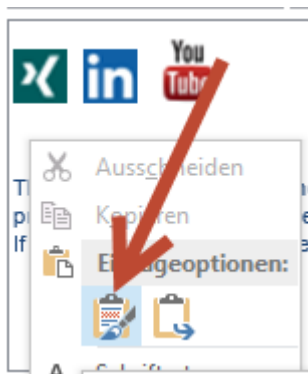
*Datei* → *Optionen* → *E-Mail* → *Signaturen*



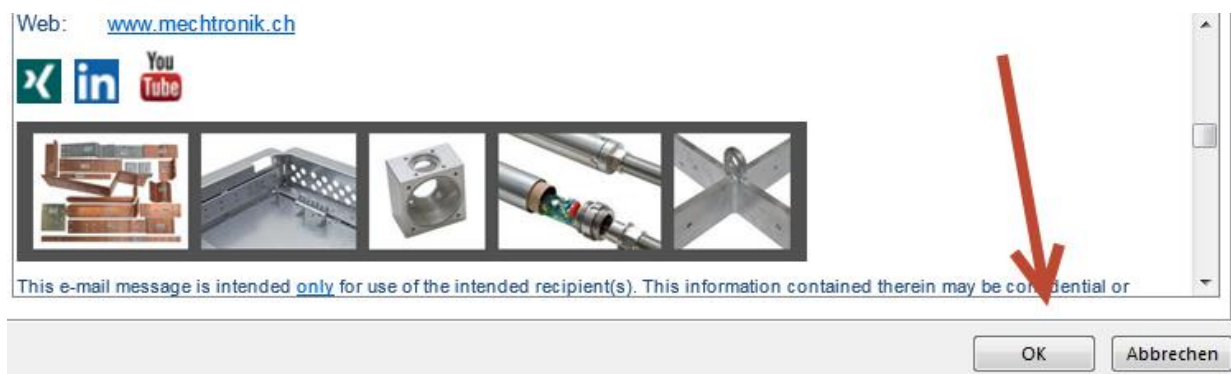
Mit Mausklick in die untere Hälfte des Bildschirms, runterblättern und mit *Enter* nach z.B. YouTube einen Platz für das Einfügen einer Graphik oder eines Textes schaffen.



Graphik in einem Graphik-Editor (z.B. Irfan View) öffnen und mit *Kopieren*, *Ctrl-C*, *Ctrl-Ins*, usw. in den Zwischenspeicher kopieren.



Mit der rechten Maustaste Kontextmenü öffnen und mit *Einfügen* Graphik einfügen.



Mit *OK* → *OK* abschliessen.