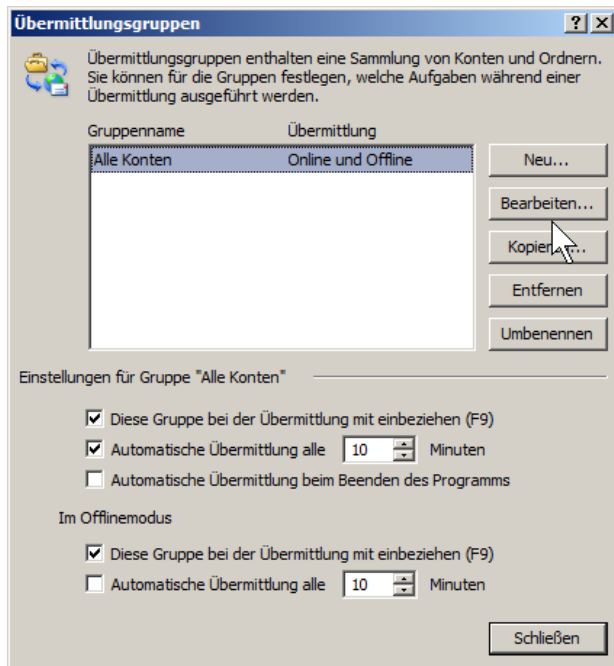


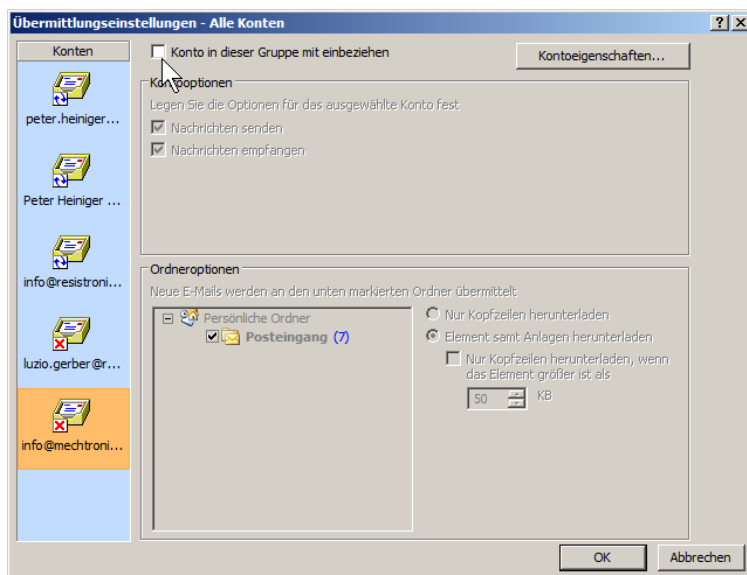
E-Mail Konto Abruf ein- und ausschalten

Werden auf einem Rechner mehrere E-Mail-Konten abgerufen, können diese z.B. bei Stellvertretungen ein- und ausgeschaltet werden.

Mit *Extras* → *Optionen* → *E-Mail-Setup* → *Senden/Empfangen* findet man den unten stehenden Bildschirm.



Mit *Bearbeiten* werden die installierten Konten angezeigt.



Nach Wahl des Kontos mit der Maus, kann zum Ausschalten oben der Haken bei *Konto in dieser Gruppe mit einbeziehen* entfernt und zum Einschalten wieder gewählt werden.